

LEGENDA: Miejscowy plan zagospodarowania przestrzennego Gminy Niepolomice dla miejscowości Zakrzów

- granica obszaru objętego planem
- linie rozgraniczające tereny o różnym przeznaczeniu lub różnych zasadach zagospodarowania
- nieprzekraczalna linia zabudowy

MU2- tereny zabudowy mieszkaniowej i usług
ZR, ZR.r - tereny zieleni nieurządzonej
WS - tereny wód powierzchniowych
U2i - tereny zabudowy usługowej
KDG - tereny dróg publicznych klasy głównej
KDZ - tereny dróg publicznych klasy zbiorczej

LEGENDA: Miejscowy plan zagospodarowania przestrzennego Gminy Niepolomice dla części miejscowości Podłęże - ETAP A1.

- linie rozgraniczające tereny o różnym przeznaczeniu lub różnych zasadach zagospodarowania
- nieprzekraczalna linia zabudowy
- granica strefy uciążliwości ponadnormalywnego oddziaływania autostrady na środowisko (150m od krawędzi jezdni)
- przebieg planowanych ciągów pieszo - rowerowych
- strefa ochrony archeologicznej
- obiekty ujęte w gminnej ewidencji zabytków

MU2- tereny zabudowy mieszkaniowej i usług
U4- tereny zabudowy usługowej
KDA- tereny dróg publicznych - autostrada
KDG - tereny dróg publicznych klasy głównej
KDZ - tereny dróg publicznych klasy zbiorczej
ZR.r - tereny zieleni nieurządzonej
IT - tereny infrastruktury technicznej

Legenda:

● - słupek hektometrowy

ID: 6640.515.2023

MAPA DO CELÓW PROJEKTOWYCH

SEKCJA: 7.124.13.12.4.4
7.124.13.13.3.3
7.124.13.17.2.2
7.124.13.18.1.1
powiat: wielicki
j.ewid.: Niepolomice - G [121904_5]
obr.: Podłęże [0003]
obiekt: Podłęże, ul. Wielicka, dz. 1381

Układ odniesienia wysokości EVRF 2007
Układ wsp. poziomych "2000"

Wykonał:

Sporządził:

Ks.rob.33/2023
Data opracowania mapy: 6.11.2023r.

Poświadczam, że niniejszy dokument został opracowany w wyniku prac geodezyjnych i kartograficznych, których rezultaty zawiera operat techniczny pozytywnie zweryfikowany. Jednocześnie informuję, że jestem świadomy odpowiedzialności karnej za złożenie fałszywego oświadczenia.	
Identyfikator zgłoszenia prac geodezyjnych	6640.515.2023
Organ służby geodezyjnej, który otrzymał zgłoszenie	Starosta Wielicki
Wykonawca prac geodezyjnych	Biuo Usług Geodezyjnych GeoCentrum Robert Dudziński
Nr oraz data sporządzenia dokumentu zawierającego wynik pozytywnej weryfikacji	Protokół weryfikacji nr 6640.515.2023_79861 z dnia 16.11.2023r.
Imię i nazwisko oraz nr uprawnień zawodowych kierownika prac	Geodeta uprawniony inż. Robert Dudziński upr. nr 20151

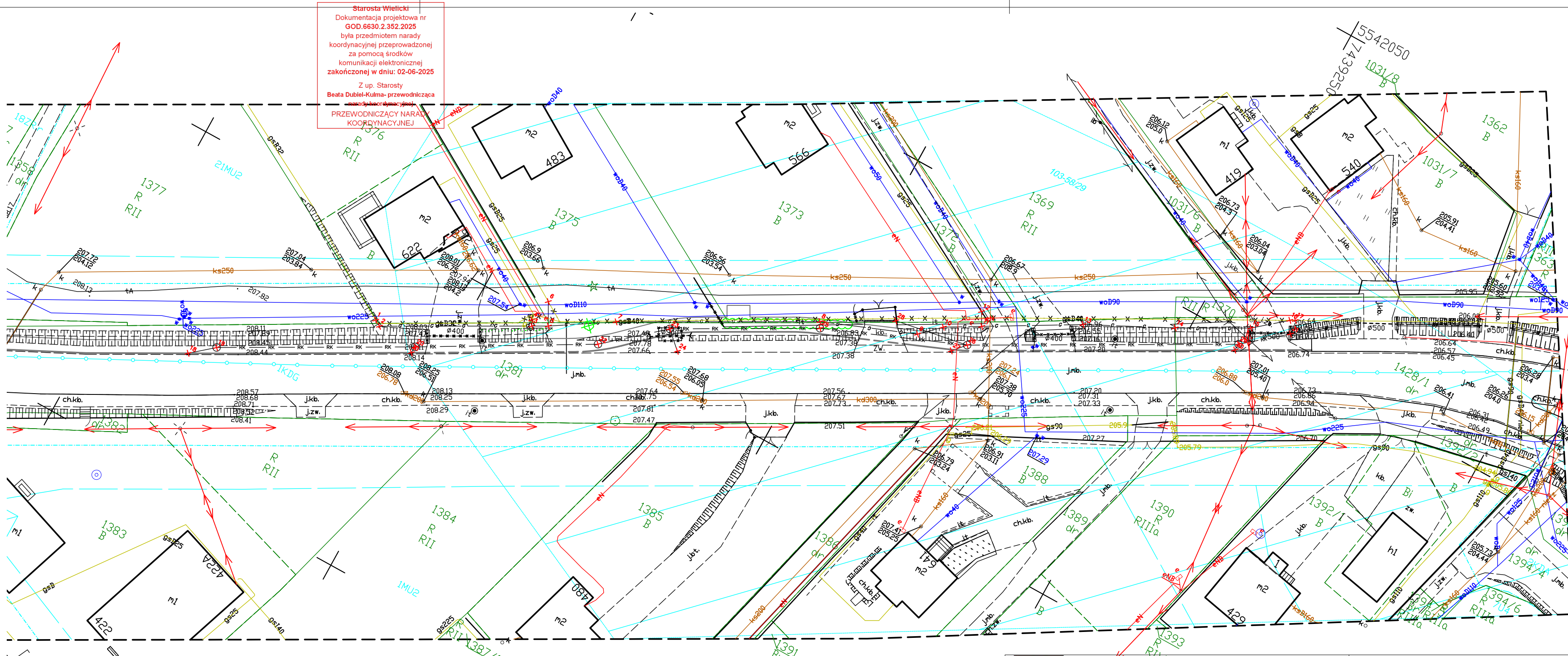
Warunkiem rozpoczęcia prac budowlanych jest wytyczenie w terenie projektowanej budowy, a po jej zakończeniu wykonanie inwentaryzacji powykonawczej przez jednostkę wykonawstwa geodezyjnego na zlecenie inwestora.

Nie wyklucza się istnienia w terenie innych nie wskazanych na niniejszej mapie urządzeń podziemnych, które nie były zgłoszone do inwentaryzacji lub o których brak jest informacji w instytucjach branżowych.

W obrębie niniejszej mapy nie występują projektowane sieci uzbrojenia terenu.
W obrębie niniejszej rysowano obowiązujący MPZP

Granice nieruchomości zostały przyjęte na podstawie danych ewidencji gruntów i budynków.

Niniejsza mapa została wykonana bez ustalenia obciążeń dot. służebności gruntowych.



LEGENDA:

Elementy związane z budową drogi:

- PROJEKTOWANY KRAWĘŻNIK BETONOWY WYSOKI
- PROJEKTOWANY KRAWĘŻNIK BETONOWY OBNIŻONY
- PROJEKTOWANE OBRZĘŻE BETONOWE

Elementy związane z budową rowu krytego (punkty 1-17):

- PROJEKTOWANY RÓW KRYTY (od pkt. 18-26 - DN600, od pkt. 26-31 - DN315)
- PROJEKTOWANY PRZYKANALIK
- PROJEKTOWANA STUDNIA REWIZYJNA (DN1000; nie dotyczy pkt. 26 - DN 1500)
- PROJEKTOWANA STUDZIENKA WPUSTOWA

Elementy związane z przebudową si (punkty 18-31):

- PROJEKTOWANA SIEĆ GAZOWA
- SIEĆ GAZOWA DO LIKWIDACJI
- OGRODZENIA DO ROZBIÓRKI
- ŻYWOPLÓT DO WYCIECINKI
- DRZEWO DO WYCINKI



Zarząd Województwa Małopolskiego
ul. Basztowa 22, 31-156 Kraków

Inwestor:

Wykonawca:

Nazwa opracowania:

Firma Drogowa VIA
Michał Swatek
os. Piastów 5/35
31-623 Kraków
fdvia@interia.pl

Rozbudowa drogi wojewódzkiej nr 964 km odc. 320 od km 0+015 do km 0+227
polegająca na budowie chodnika wraz z zatoką autobusową w m. Podłęże

Gmina:	NIEPOŁOMICE	Powiat:	WIELICKI	Województwo:	MAŁOPOLSKIE
Część projektu:	Materiały do uzgodnień	Skala:	1:500		
Projektant:	mgr inż. Michał Swatek	MAP/0105/PWOD/07			
Opracowujący:	mgr inż. Tomasz Cupała				
Nazwa rysunku:	Plan sytuacyjny	Nr rys.:	2		

Kraków, wrzesień 2024r.

263.252522(188_3)